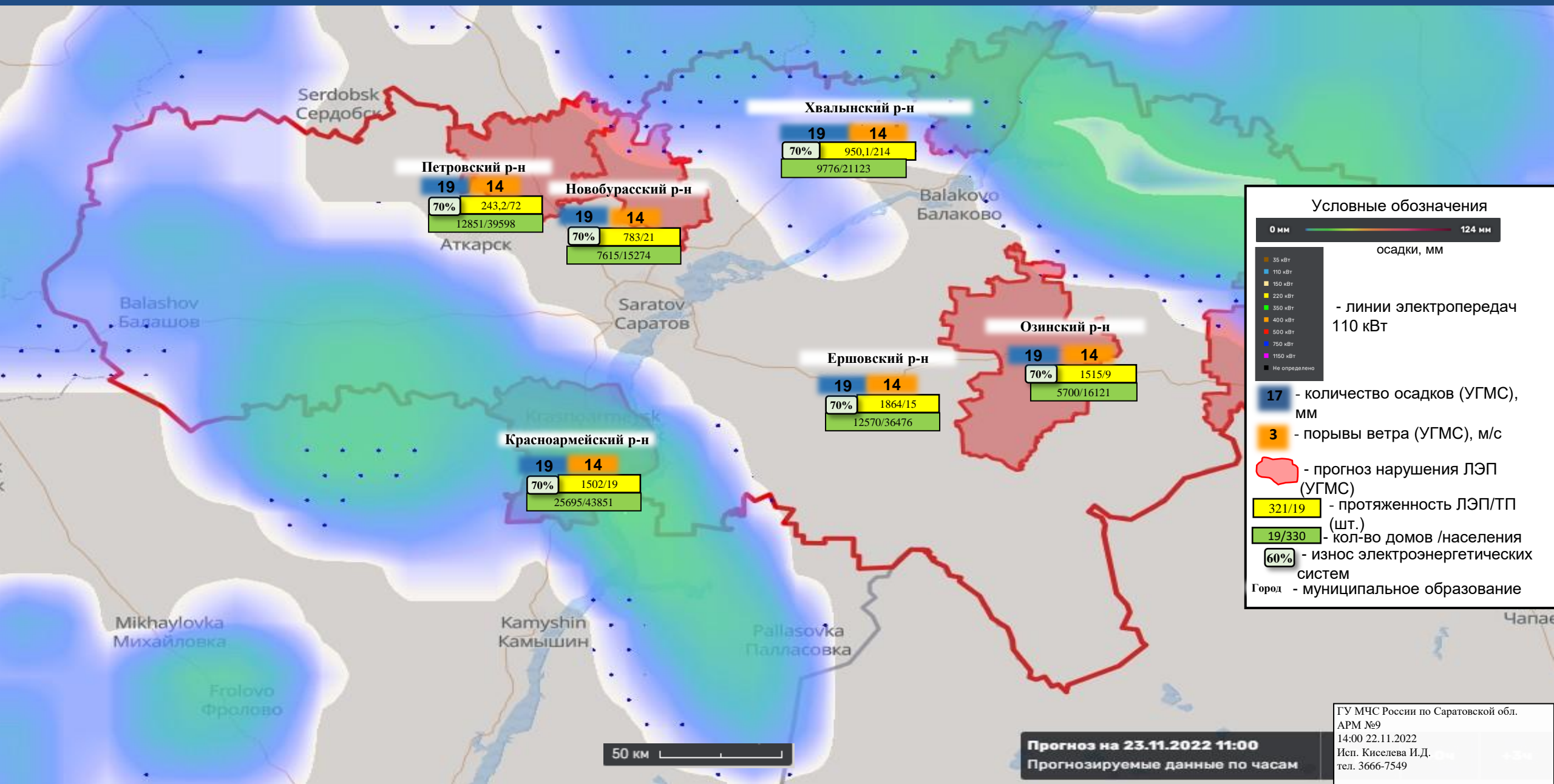
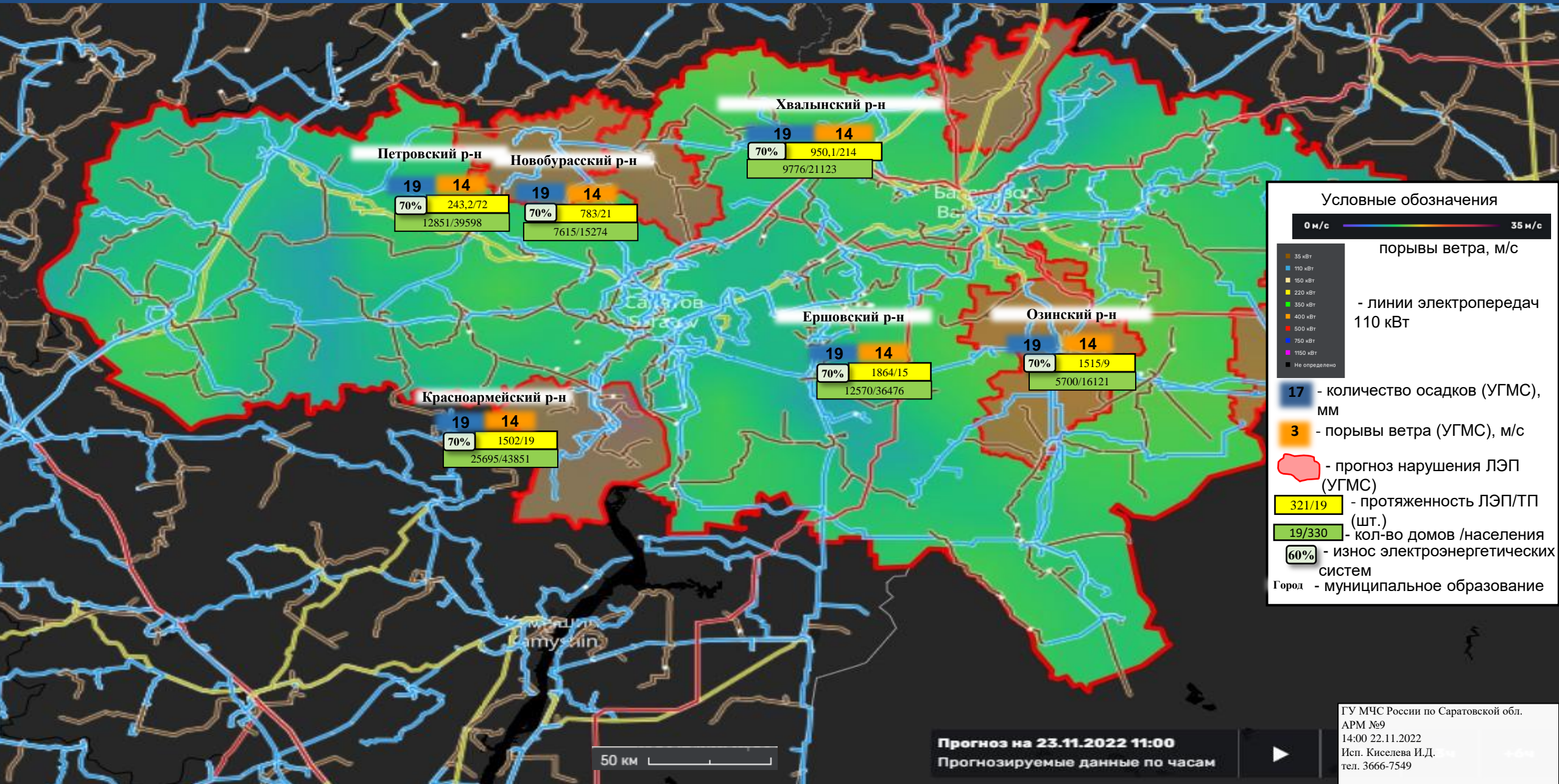


# ИНФОРМАЦИОННЫЕ МАТЕРИАЛЫ ПО ОСАДКАМ НА ТЕРРИТОРИИ САРАТОВСКОЙ ОБЛАСТИ (РИСК НАРУШЕНИЯ ЭЛЕКТРОСНАБЖЕНИЯ НА 23.11.2022)





ИНФОРМАЦИОННЫЕ МАТЕРИАЛЫ ПО ПОРЫВАМ ВЕТРА  
НА ТЕРРИТОРИИ САРАТОВСКОЙ ОБЛАСТИ  
(РИСК НАРУШЕНИЯ ЭЛЕКТРОСНАБЖЕНИЯ НА 23.11.2022)



**Условные обозначения**

0 м/с — 35 м/с

порывы ветра, м/с

— линии электропередач 110 кВТ

- 35 кВТ
- 110 кВТ
- 150 кВТ
- 220 кВТ
- 350 кВТ
- 400 кВТ
- 500 кВТ
- 750 кВТ
- 1150 кВТ
- Не определено

17 - количество осадков (УГМС), мм

3 - порывы ветра (УГМС), м/с

— прогноз нарушения ЛЭП (УГМС)

321/19 - протяженность ЛЭП/ТП (шт.)

19/330 - кол-во домов /населения

60% - износ электроэнергетических систем

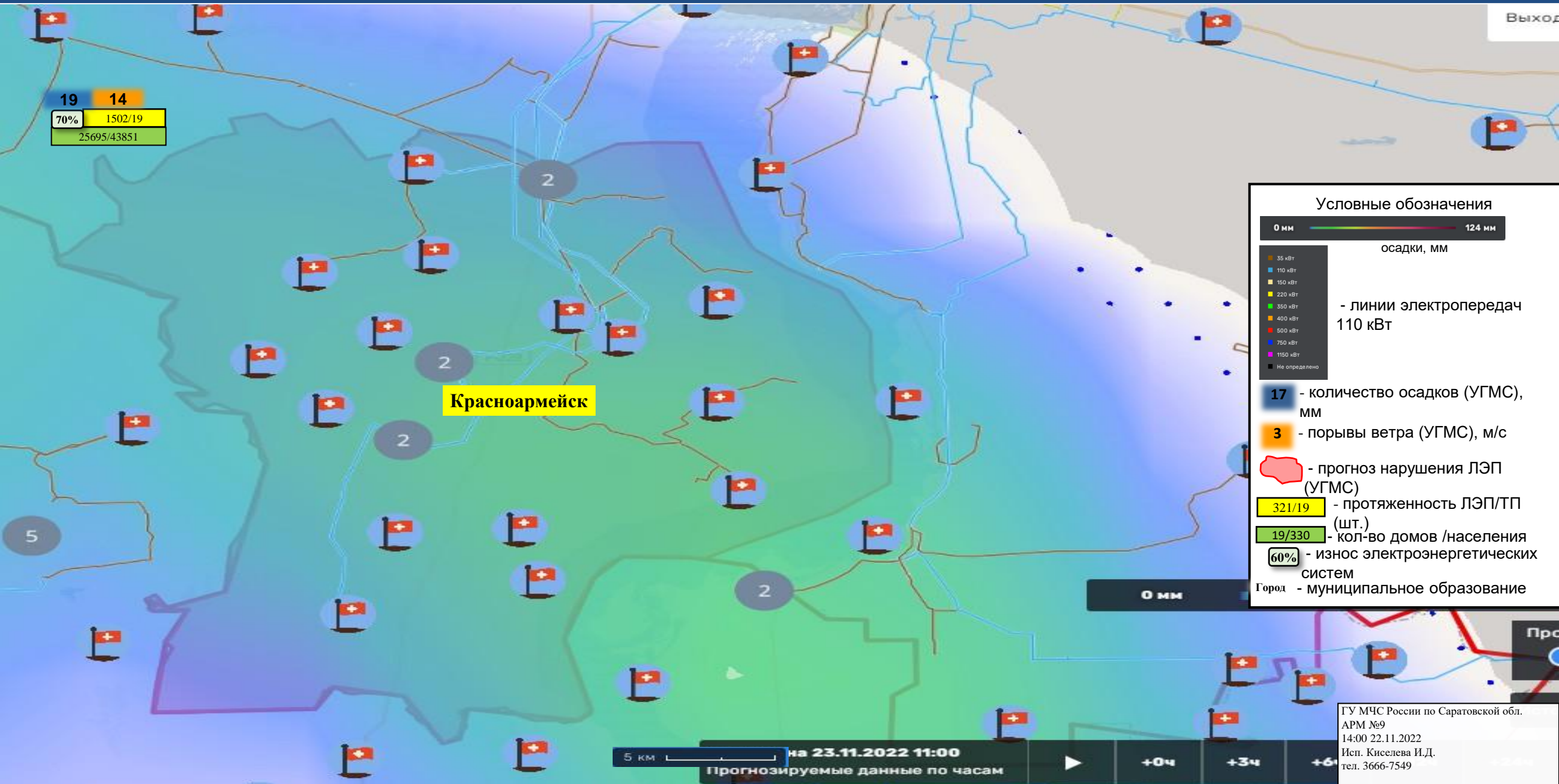
Город - муниципальное образование

Прогноз на 23.11.2022 11:00  
Прогнозируемые данные по часам

ГУ МЧС России по Саратовской обл.  
АРМ №9  
14:00 22.11.2022  
Исп. Киселева И.Д.  
тел. 3666-7549



ИНФОРМАЦИОННЫЕ МАТЕРИАЛЫ ПО ОСАДКАМ  
НА ТЕРРИТОРИИ САРАТОВСКОЙ ОБЛАСТИ  
(РИСК НАРУШЕНИЯ ЭЛЕКТРОСНАБЖЕНИЯ НА 23.11.2022)



# ИНФОРМАЦИОННЫЕ МАТЕРИАЛЫ ПО ОСАДКАМ НА ТЕРРИТОРИИ САРАТОВСКОЙ ОБЛАСТИ (РИСК НАРУШЕНИЯ ЭЛЕКТРОСНАБЖЕНИЯ НА 23.11.2022)

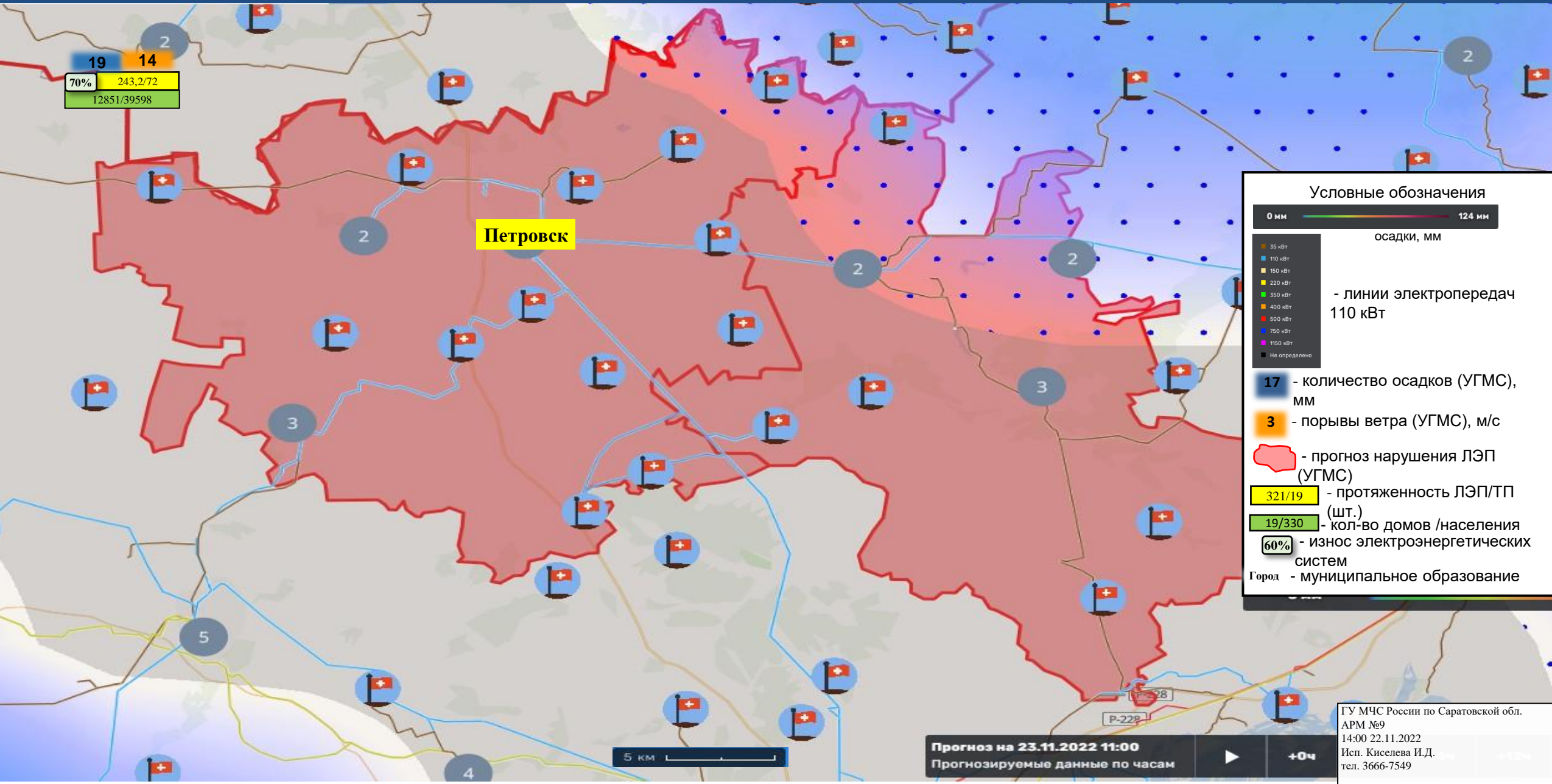




# ИНФОРМАЦИОННЫЕ МАТЕРИАЛЫ ПО ОСАДКАМ НА ТЕРРИТОРИИ САРАТОВСКОЙ ОБЛАСТИ (РИСК НАРУШЕНИЯ ЭЛЕКТРОСНАБЖЕНИЯ НА 23.11.2022)

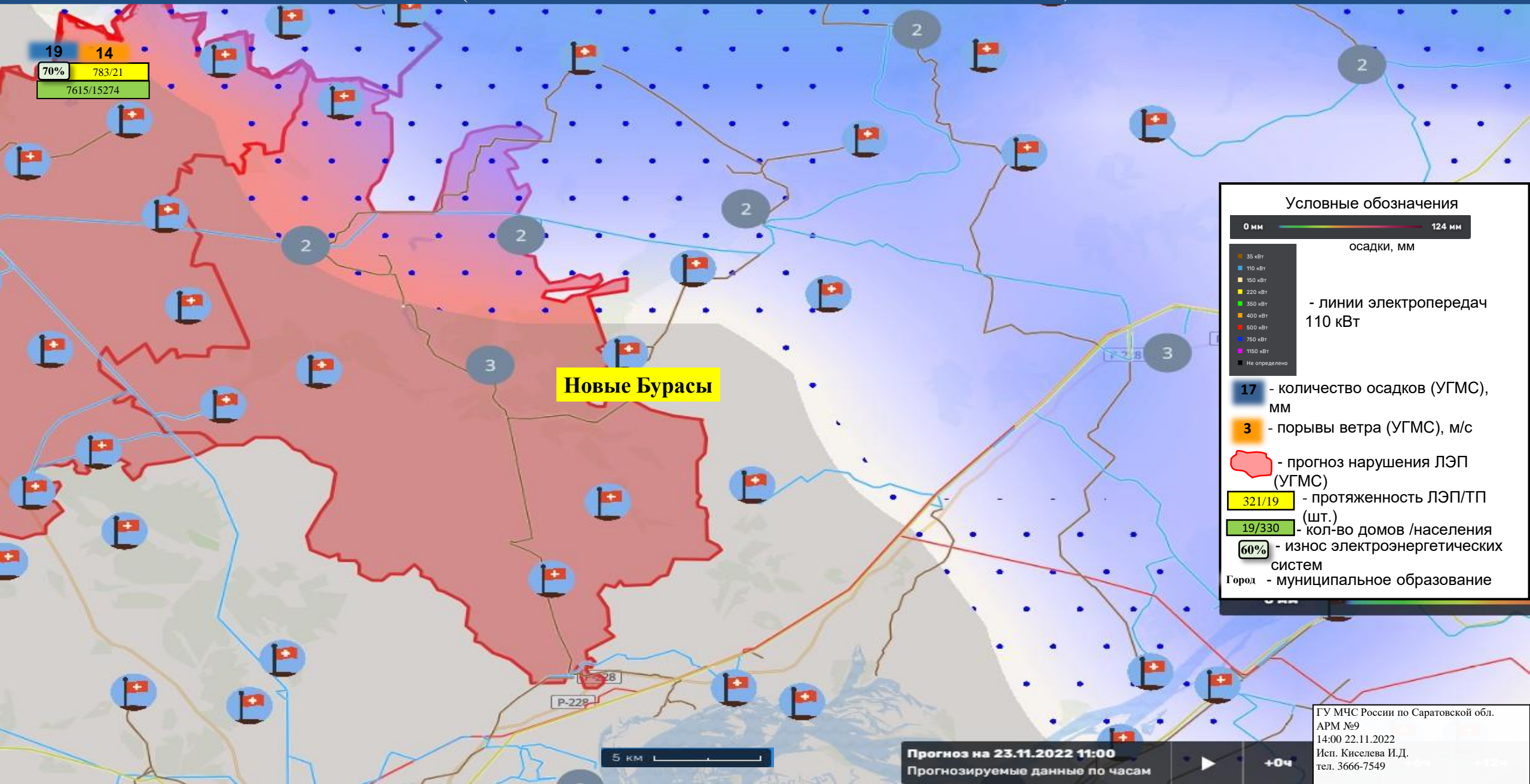


ИНФОРМАЦИОННЫЕ МАТЕРИАЛЫ ПО ОСАДКАМ  
НА ТЕРРИТОРИИ САРАТОВСКОЙ ОБЛАСТИ  
(РИСК НАРУШЕНИЯ ЭЛЕКТРОСНАБЖЕНИЯ НА 23.11.2022)





# ИНФОРМАЦИОННЫЕ МАТЕРИАЛЫ ПО ОСАДКАМ НА ТЕРРИТОРИИ САРАТОВСКОЙ ОБЛАСТИ (РИСК НАРУШЕНИЯ ЭЛЕКТРОСНАБЖЕНИЯ НА 23.11.2022)



19 14  
70% 783/21  
7615/15274

Новые Бурасы

### Условные обозначения

0 мм ————— 124 мм  
осадки, мм

- 35 кВт
- 110 кВт
- 150 кВт
- 220 кВт
- 350 кВт
- 400 кВт
- 500 кВт
- 750 кВт
- 1150 кВт
- Не определено

- линии электропередач  
110 кВт

17 - количество осадков (УГМС), мм  
3 - порывы ветра (УГМС), м/с

- прогноз нарушения ЛЭП (УГМС)

321/19 - протяженность ЛЭП/ТП (шт.)  
19/330 - кол-во домов /населения

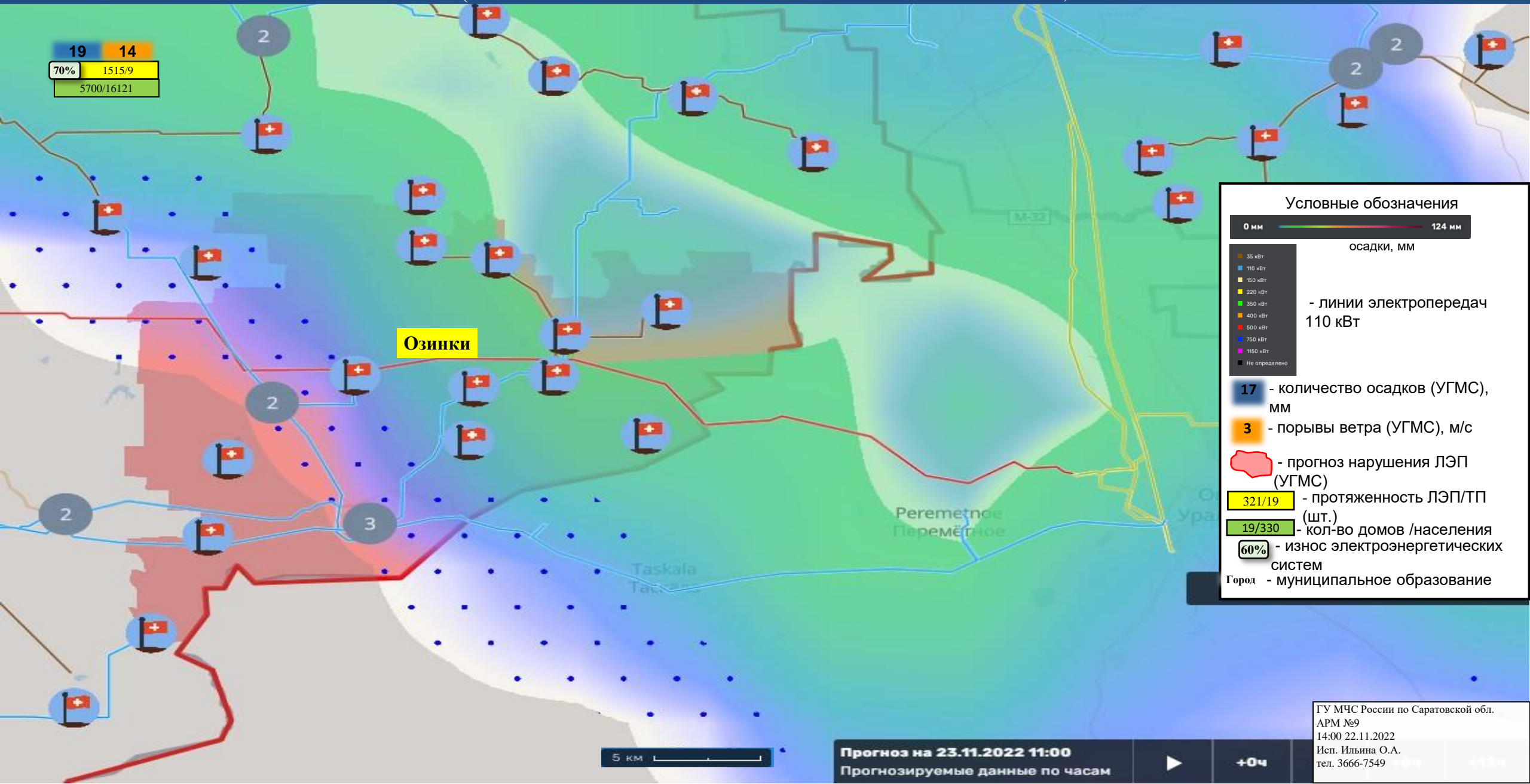
60% - износ электроэнергетических систем

Город - муниципальное образование

Прогноз на 23.11.2022 11:00  
Прогнозируемые данные по часам

ГУ МЧС России по Саратовской обл.  
АРМ №9  
14:00 22.11.2022  
Исп. Киселева И.Д.  
тел. 3666-7549

# ИНФОРМАЦИОННЫЕ МАТЕРИАЛЫ ПО ОСАДКАМ НА ТЕРРИТОРИИ САРАТОВСКОЙ ОБЛАСТИ (РИСК НАРУШЕНИЯ ЭЛЕКТРОСНАБЖЕНИЯ НА 23.11.2022)



19 14  
70% 1515/9  
5700/16121

**Озинки**

### Условные обозначения

0 мм ————— 124 мм

осадки, мм

- 35 кВТ
- 110 кВТ
- 150 кВТ
- 220 кВТ
- 350 кВТ
- 400 кВТ
- 500 кВТ
- 750 кВТ
- 1150 кВТ
- Не определено

- линии электропередач  
110 кВТ

**17** - количество осадков (УГМС), мм

**3** - порывы ветра (УГМС), м/с

- прогноз нарушения ЛЭП (УГМС)

**321/19** - протяженность ЛЭП/ТП (шт.)

**19/330** - кол-во домов /населения

**60%** - износ электроэнергетических систем

Город - муниципальное образование

5 км

**Прогноз на 23.11.2022 11:00**  
Прогнозируемые данные по часам



+0ч

ГУ МЧС России по Саратовской обл.  
АРМ №9  
14:00 22.11.2022  
Исп. Ильина О.А.  
тел. 3666-7549



ИНФОРМАЦИОННЫЕ МАТЕРИАЛЫ ПО РИСКУ НАРУШЕНИЯ ТРАНСПОРТНОГО СООБЩЕНИЯ,  
СВЯЗАННЫХ С НЕБЛАГОПРИЯТНЫМИ МЕТЕОЯВЛЕНИЯМИ

НА ФАД Р-228 «СЫЗРАНЬ-САРАТОВ-ВОЛГОГРАД» В КРАСНОАРМЕЙСКОМ РАЙОНЕ САРАТОВСКОЙ ОБЛАСТИ (НА 23.11.2022)




Камера ФАД



Опасные участки на автомобильных дорогах (Росавтодор)	
<b>Р-228 Сызрань - Волгоград (17-25)</b>	
Координаты (Д, Ш)	46.7634 51.5023 51° 30' 8" N 46° 45' 48" E
Дата внесения информации	20 ноября 2020 01:20
Название участка	Р-228 Сызрань - Волгоград (17-25)
Тип риска	Волгоградская ГЭС
Тип опасного участка	участки дорог в зоне опасных объектов
Название дороги	Сызрань-Саратов- Саратовская область
Код дороги	Р-228
Начало опасного участка (км)	17
Конец опасного участка (км)	25
Регион	Самарская область
Ответственная организация	ФКУ Упрдор «Волга»

Р-228 «Сызрань-Саратов-Волгоград»

г. Красноармейск

- Условные обозначения
-  - Участок автодороги с повышенным риском возникновения ДТП, нарушением движения
  -  - Объездная дорога
  -  - Населенный пункт

**Отрезанные н.п.:** нет  
**Объездная дорога:** нет